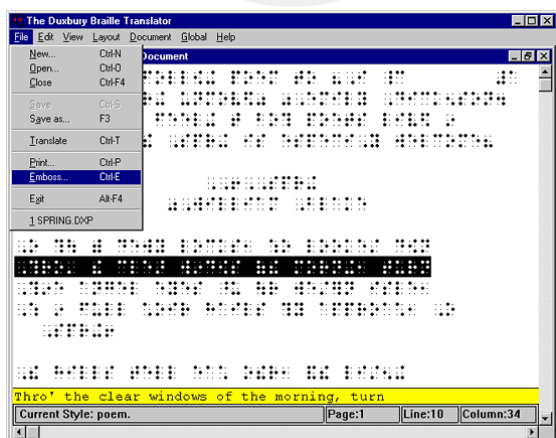




Duxbury



Transcription Braille

Duxbury est un puissant logiciel de transcription Braille adapté au Braille français.

Duxbury gère des mises en page avancées spécifiques à l'impression Braille.

Duxbury peut utiliser les documents saisis dans différents logiciels pour les convertir en Braille intégral ou en Braille abrégé, afin de les embosser.

Duxbury peut être utilisé même si vous ne connaissez pas le Braille, il peut aussi être utilisé par des braillistes puisqu'il est accessible par les lecteurs d'écran.

Duxbury est compatible avec la plupart des imprimantes Braille. Les fichiers convertis sont lisibles avec une plage Braille Esys.

Caractéristiques

- Saisie en Braille possible par le clavier AZERTY
- Importation de format de type : Microsoft Word, WordPerfect, HTML, ICADD, DAISY / NISO / NIMAS formatée, et ASCII
- Plusieurs langues de transcription disponible
- Compatible avec les imprimantes Index et Viewplus

Configuration recommandée

- PC doté d'un processeur Pentium IV 2 Go RAM
- Windows Seven - Vista - XP - 2000
- 40 Mo d'espace sur le disque dur

