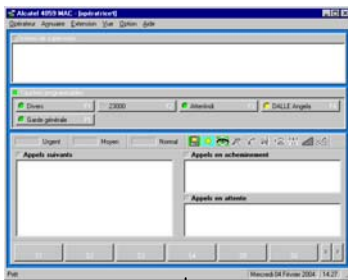
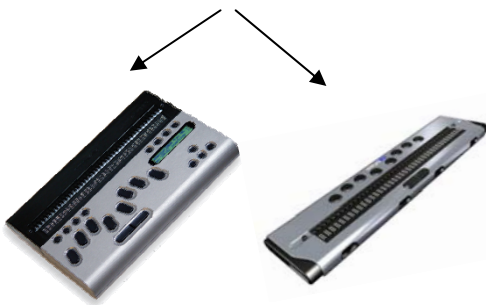




Solutions de téléphonie



Wintel



Wintel et Zoomtext

WINTEL est une interface logicielle qui, associée à nos terminaux Braille **ESYS** ou **IRIS**, permet à un opérateur non-voyant d'exploiter les fonctionnalités offertes par le poste opérateur sur PC sous Windows®.

WINTEL est adapté spécifiquement aux applications de PO/PC.

L'opérateur non-voyant peut donc :

- Présenter et suivre les appels
- Générer des appels
- Consulter des annuaires
- Rechercher des fiches et déclencher des appels

WINTEL permet aussi à l'opérateur d'utiliser certaines applications dans l'environnement Windows XP Pro, Vista Pro ou 2000.

Zoomtext est un logiciel qui, associé à un PO-PC, permettra à un opérateur mal-voyant d'utiliser l'application de téléphonie.

Zoomtext agrandit ce qui est affiché à l'écran selon des critères définissables par l'utilisateur. L'opérateur pourra aussi utiliser d'autres applications dans l'environnement Windows.

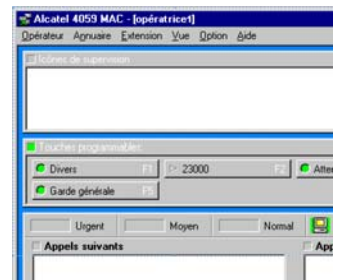
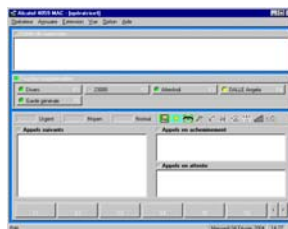
En complément de ces produits, nous vous proposons des prestations d'installation, de formation et de maintenance.

Caractéristiques techniques

- 2 Go de RAM
- Port USB ou série

Compatibilité :

- PO-PC 4059 Alcatel-Lucent
- My Phone - IP Desktop
- Aastra-Matra
- Avaya Tenovis
- Ericsson
- Netwise
- Nortel
- Quentris Suez
- Siemens ...



zoomtext



Siège Social • 64, rue de Crimée 75019 Paris • France

contact@eurobraille.fr
www.eurobraille.fr

International sales@eurobraille.com
www.eurobraille.com